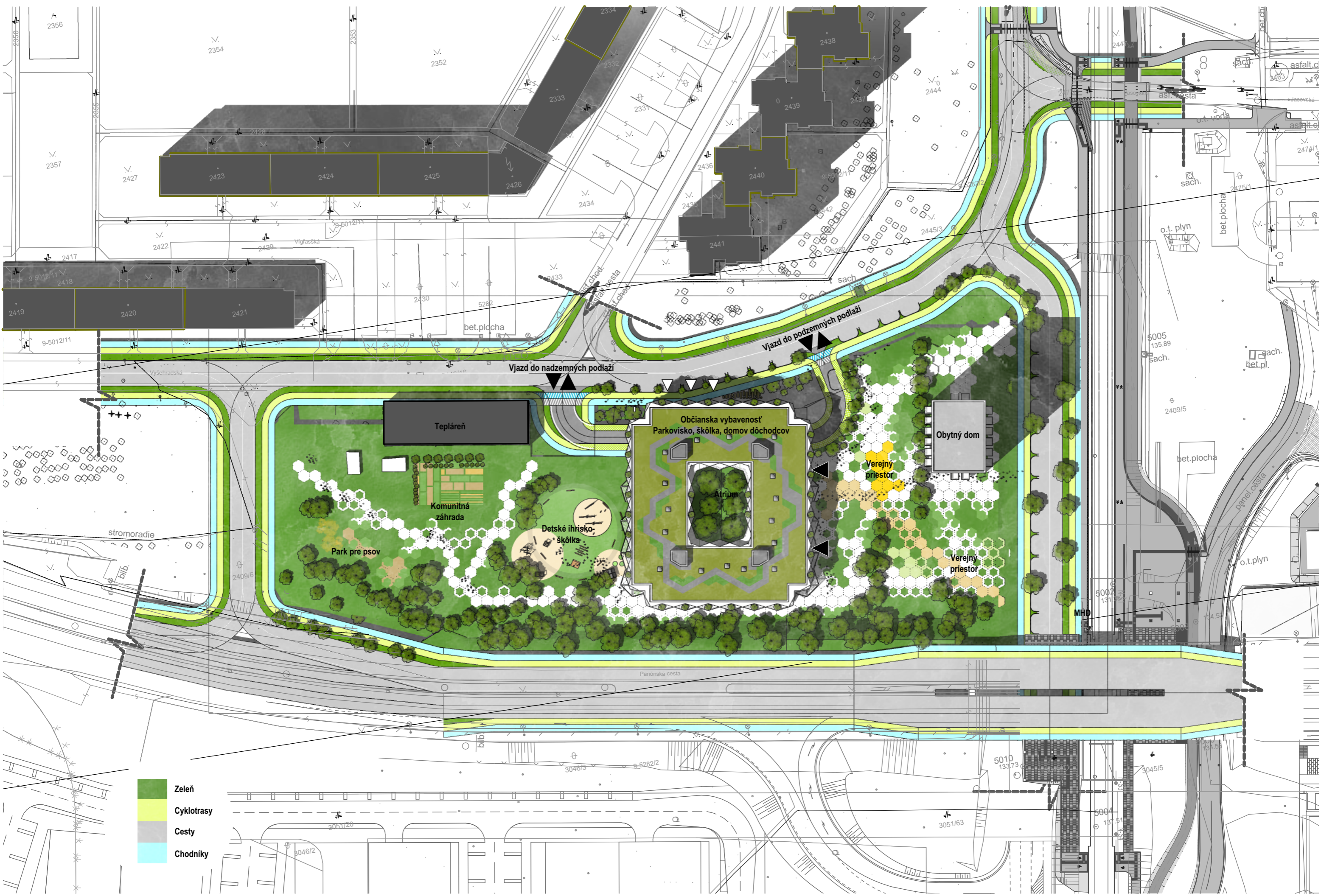
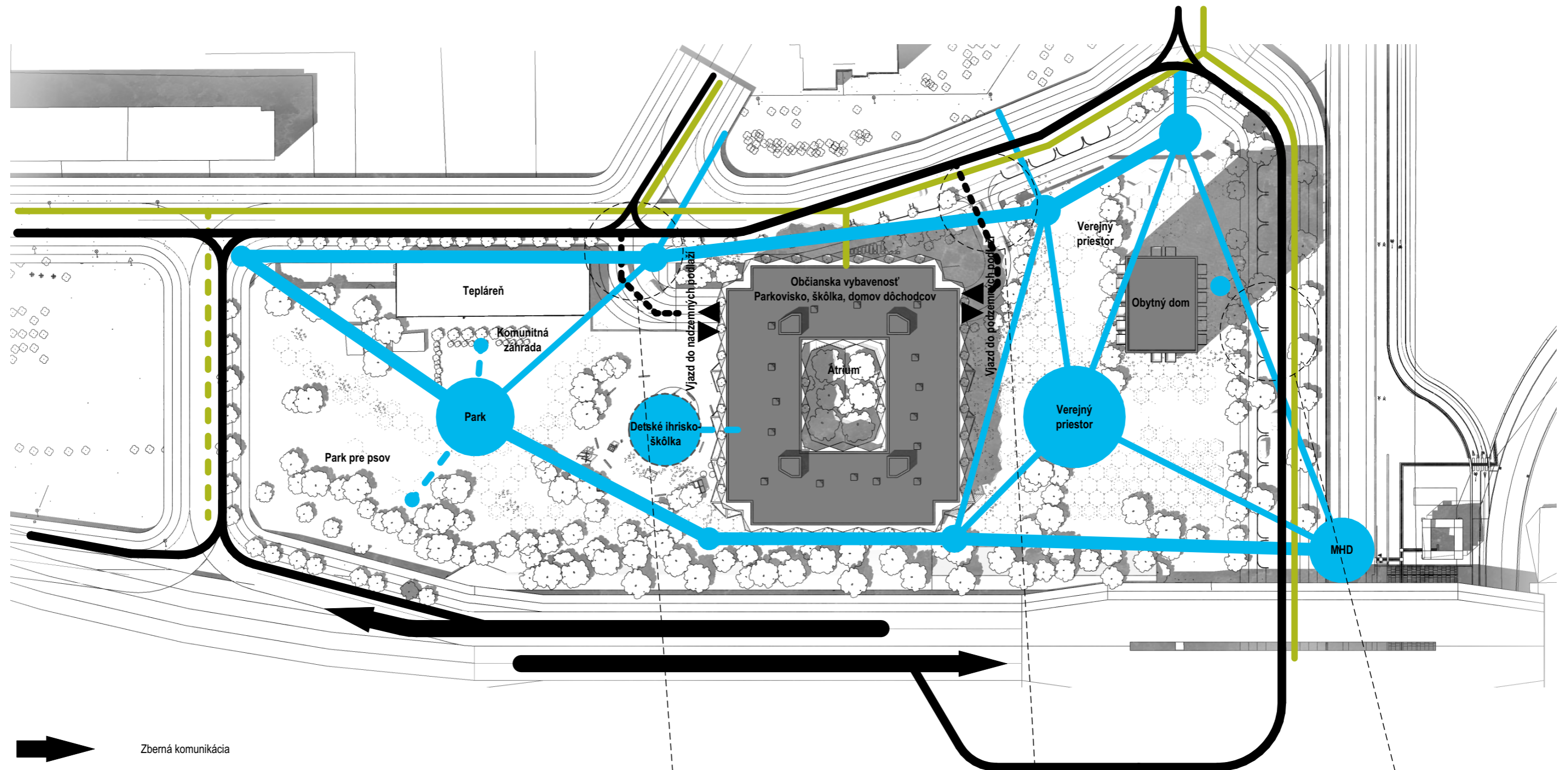


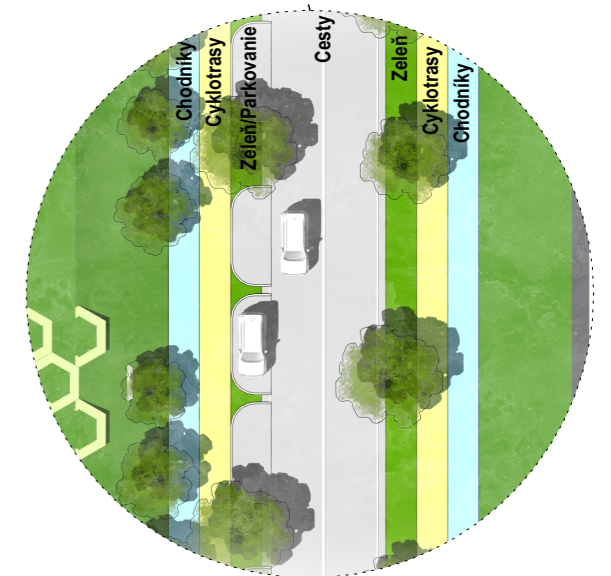
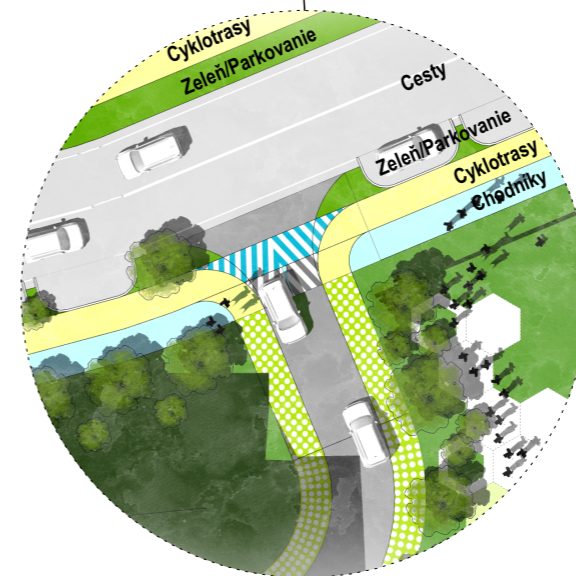
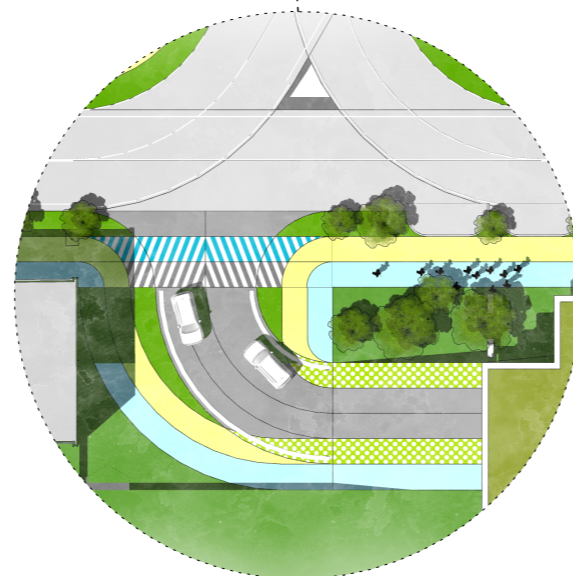
POLYFUNKČNÁ ZÓNA JANÍKOV DVOR

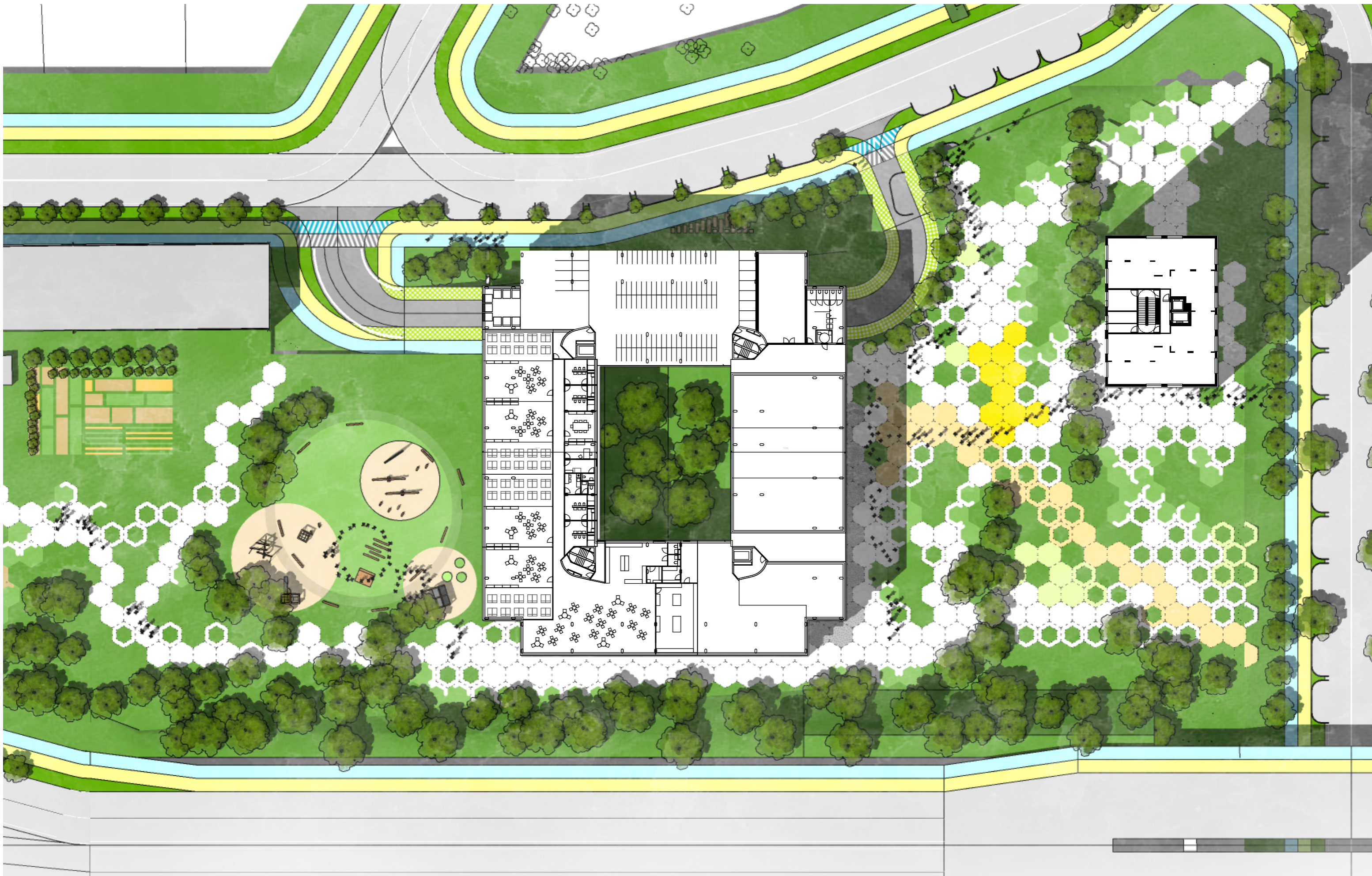


SITUÁCIA 1:1000 | POLYFUNKČNÁ ZÓNA JANÍKOV DVOR

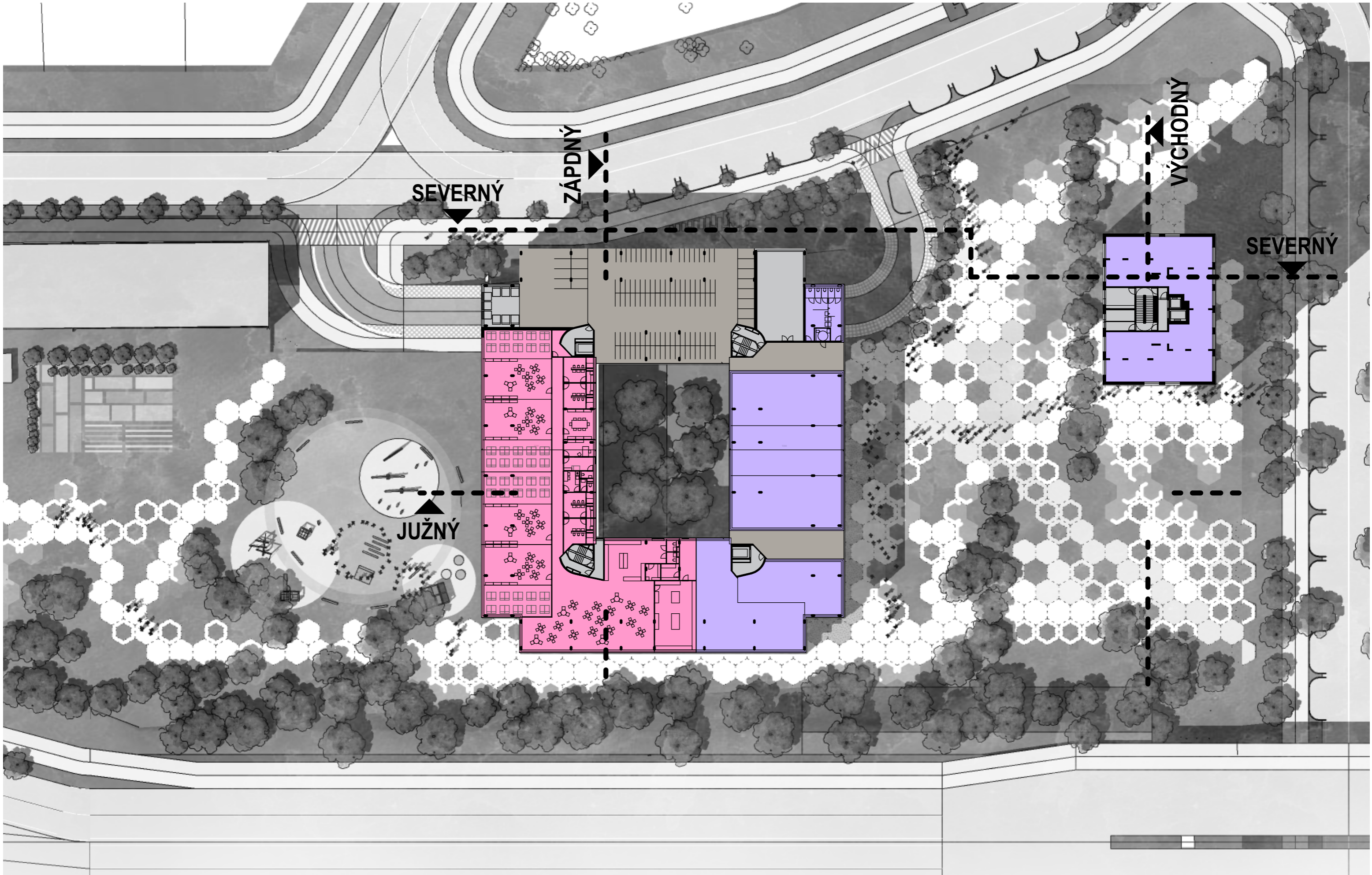


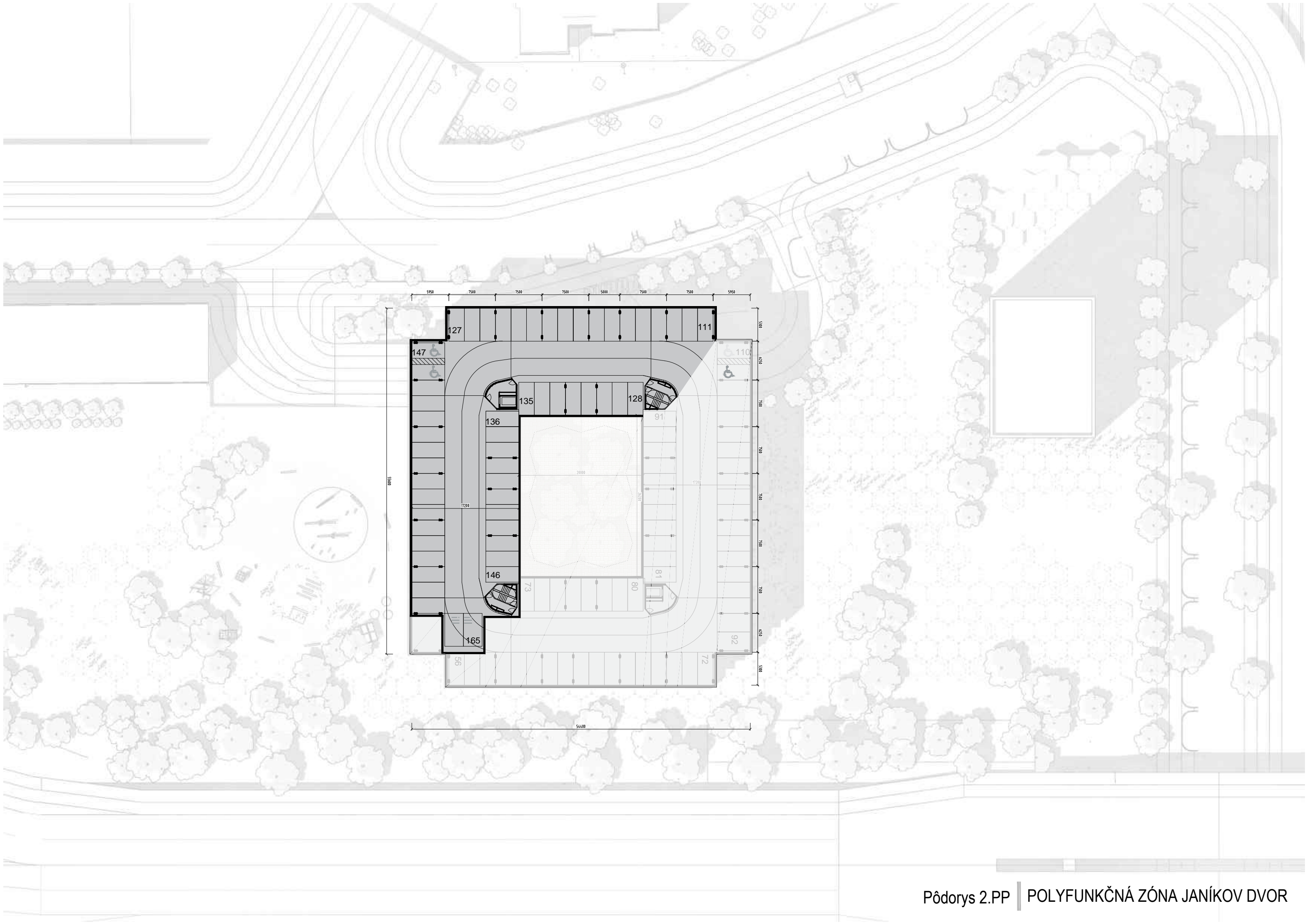
-  Zberná komunikácia
-  Obslužná komunikácia
-  Napojenie na objekt - vjazdy
-  Cyklotrasy
-  Alternatívne napojenie cyklotrasy
-  Hlavné pašie ťahy
-  Pešie ťahy
-  Napojenia

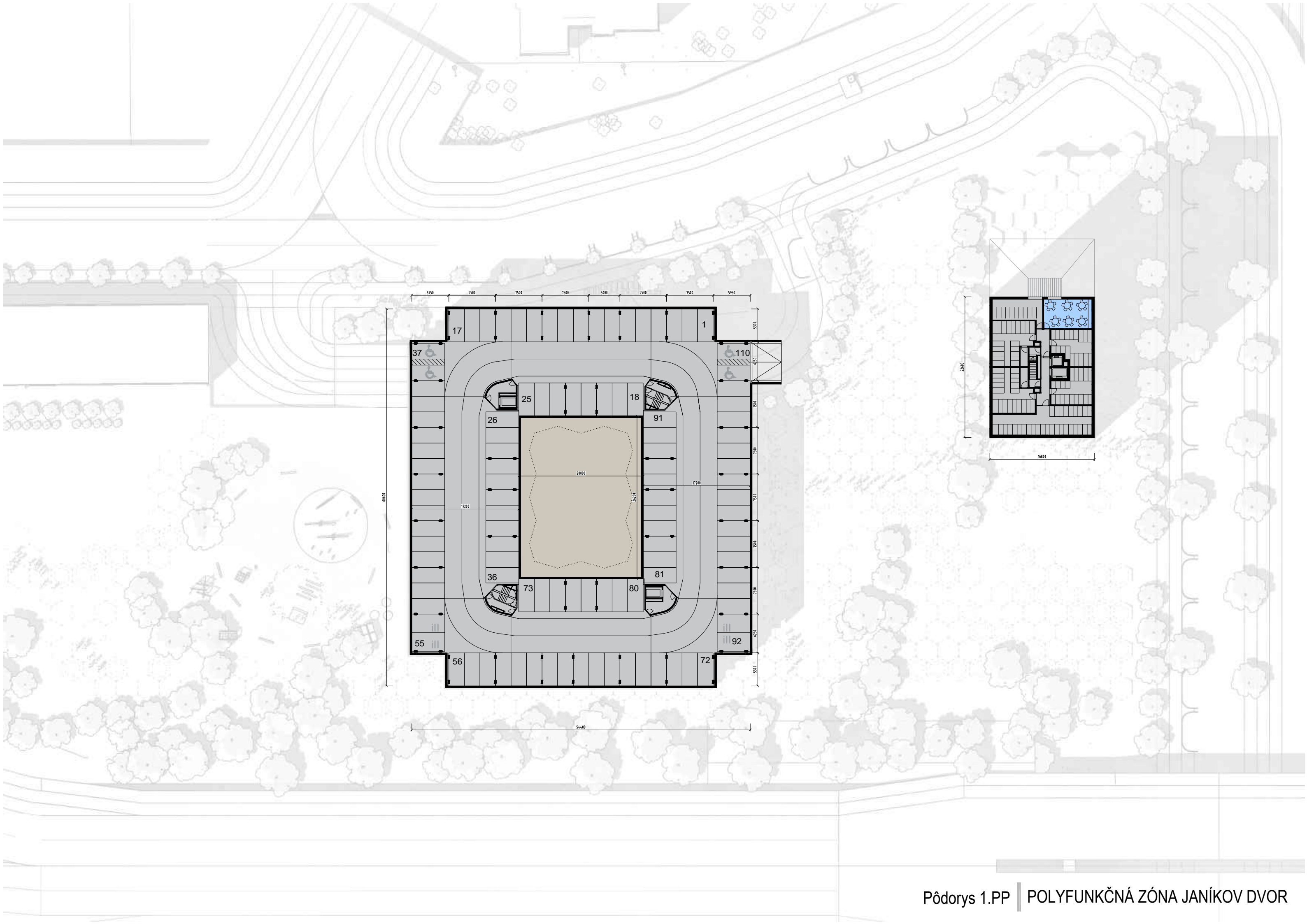


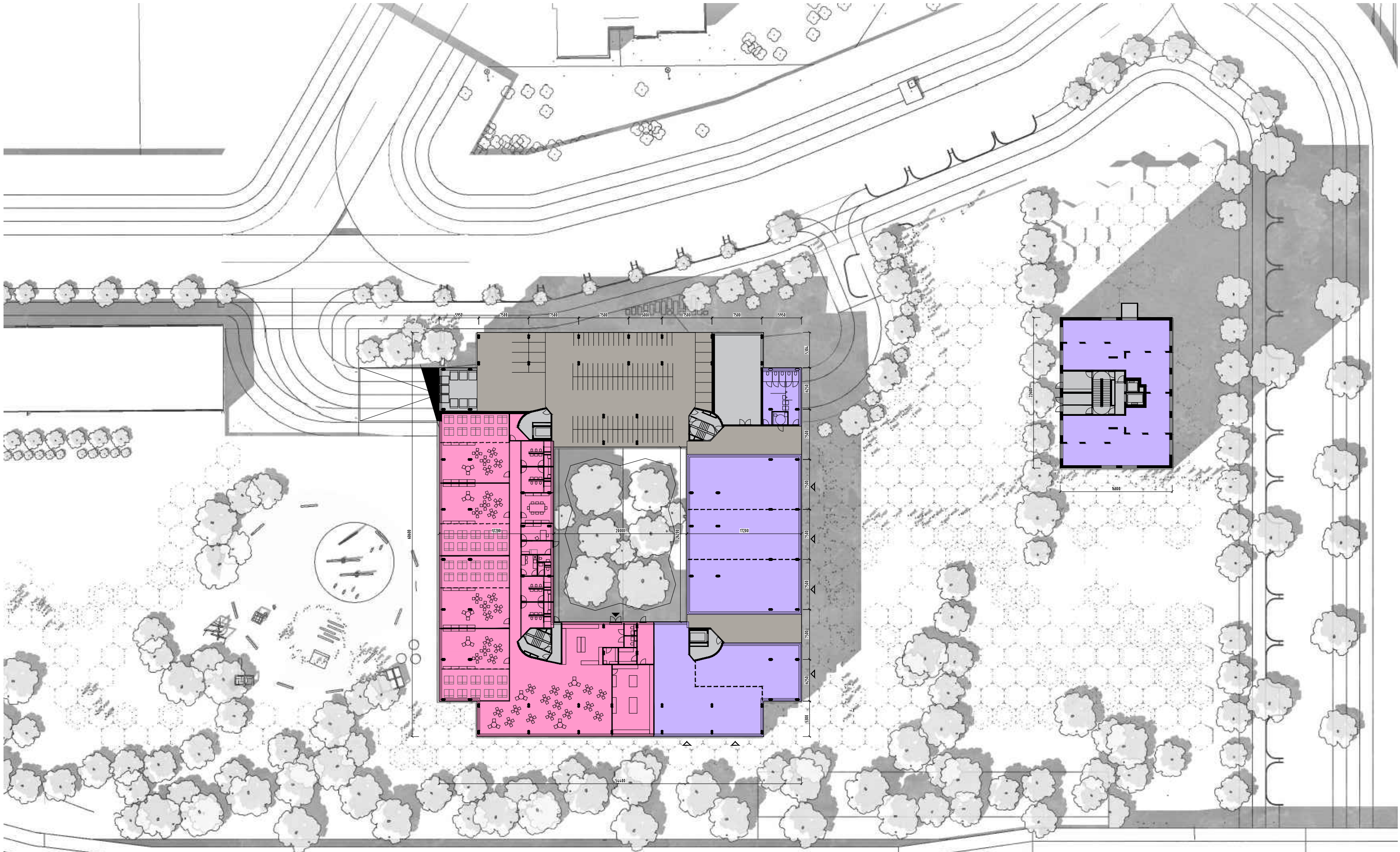


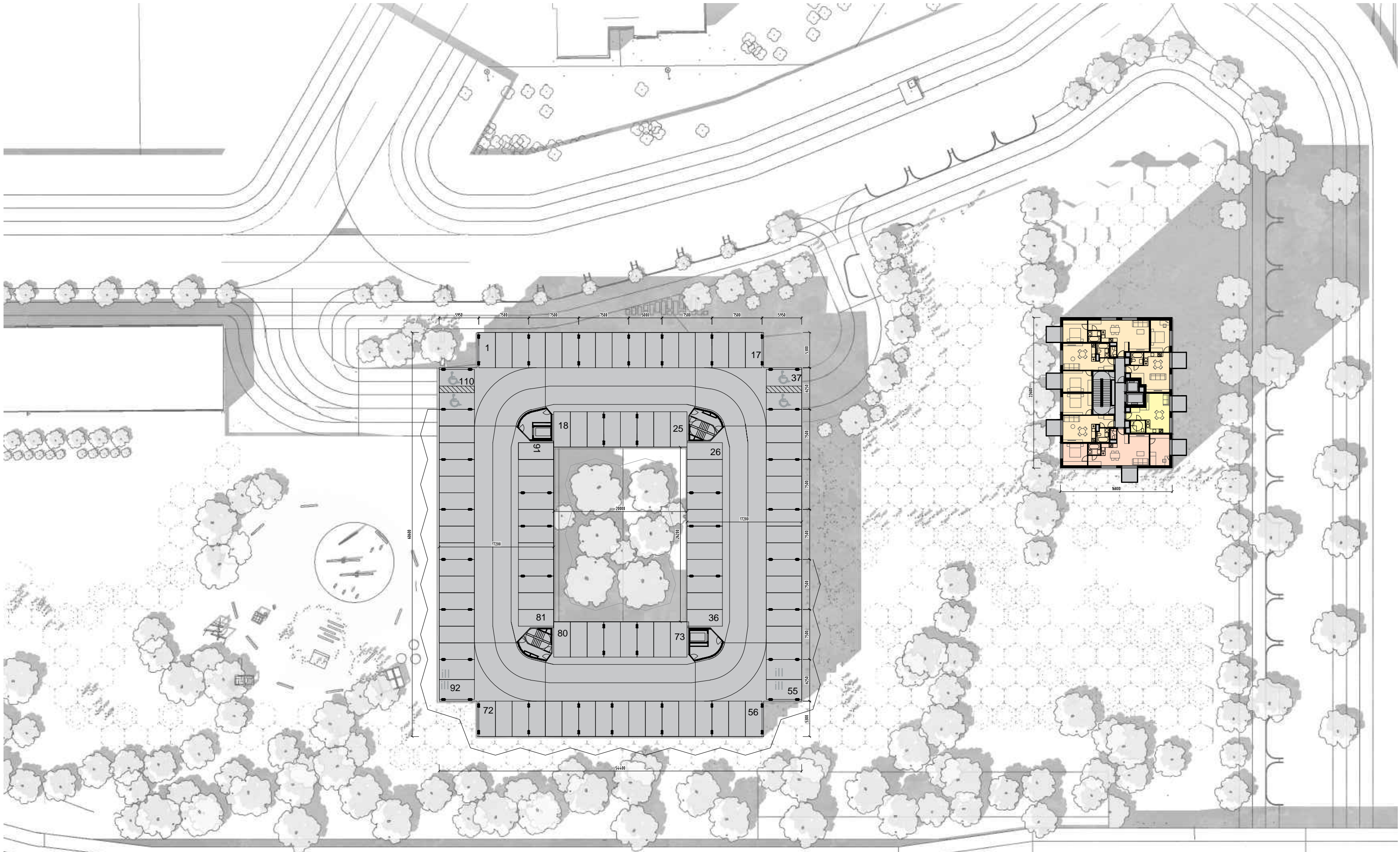
- | | |
|----------|------------|
| Cesty | Zeleň |
| Chodníky | Cyklotrasy |

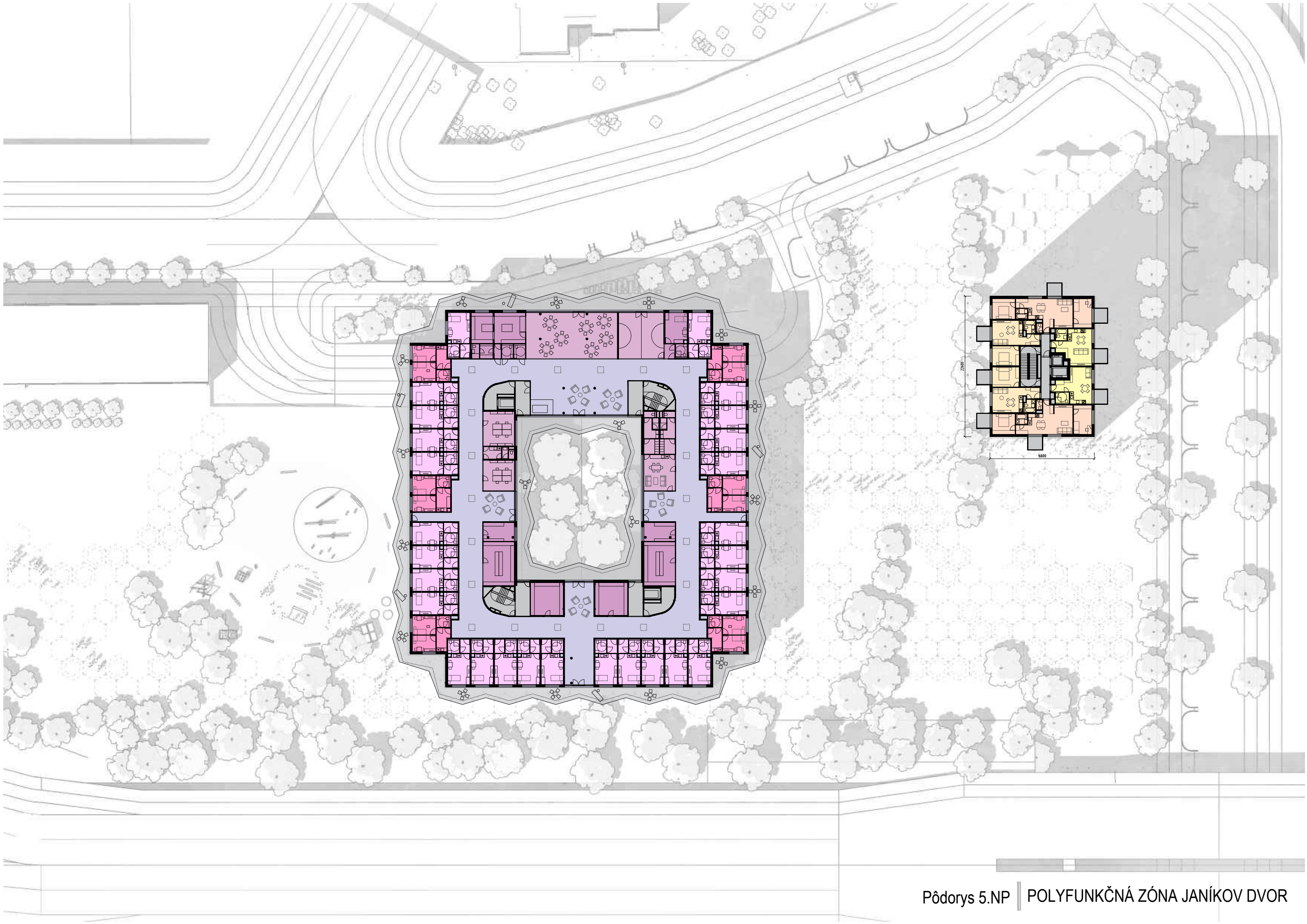






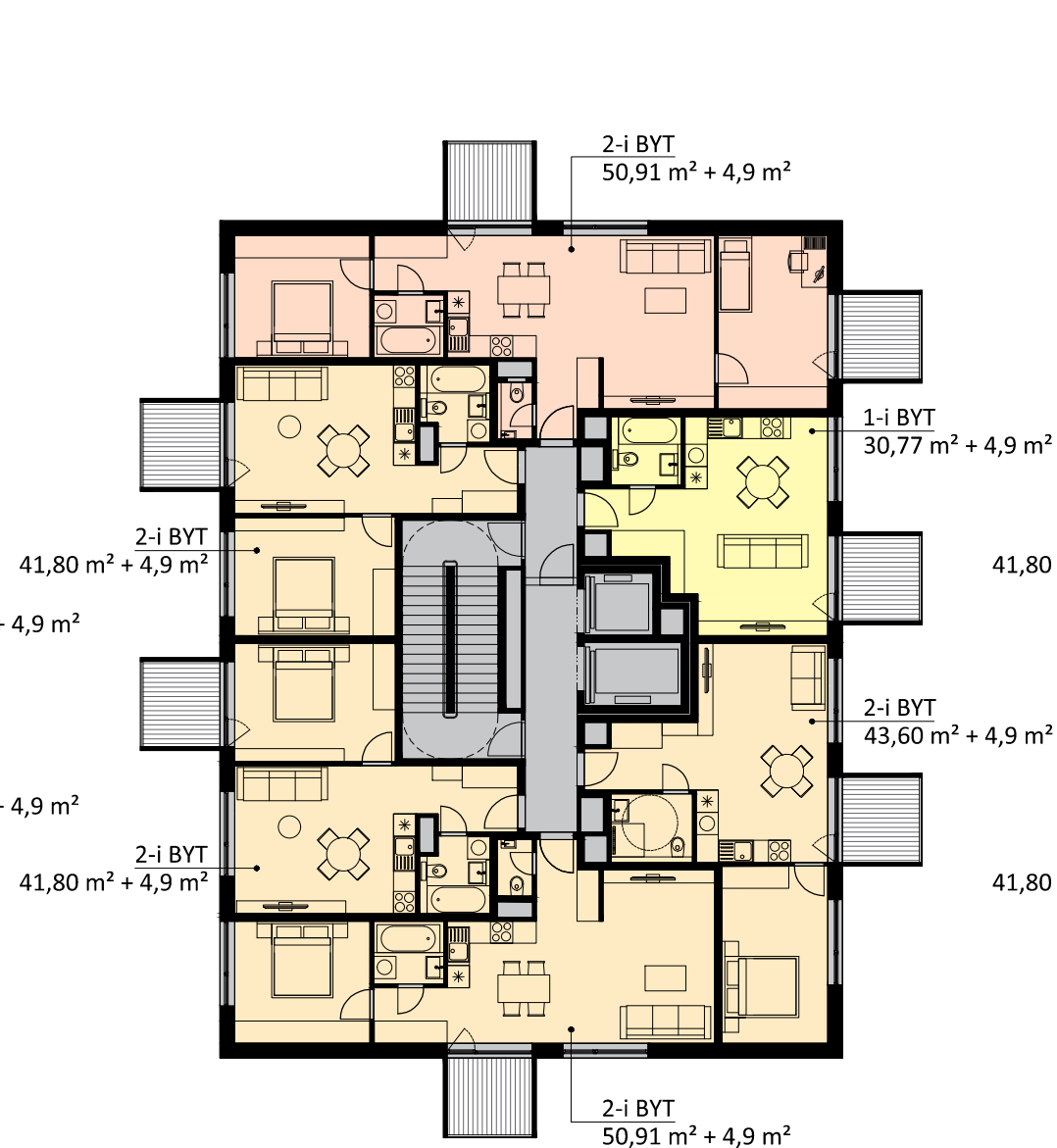




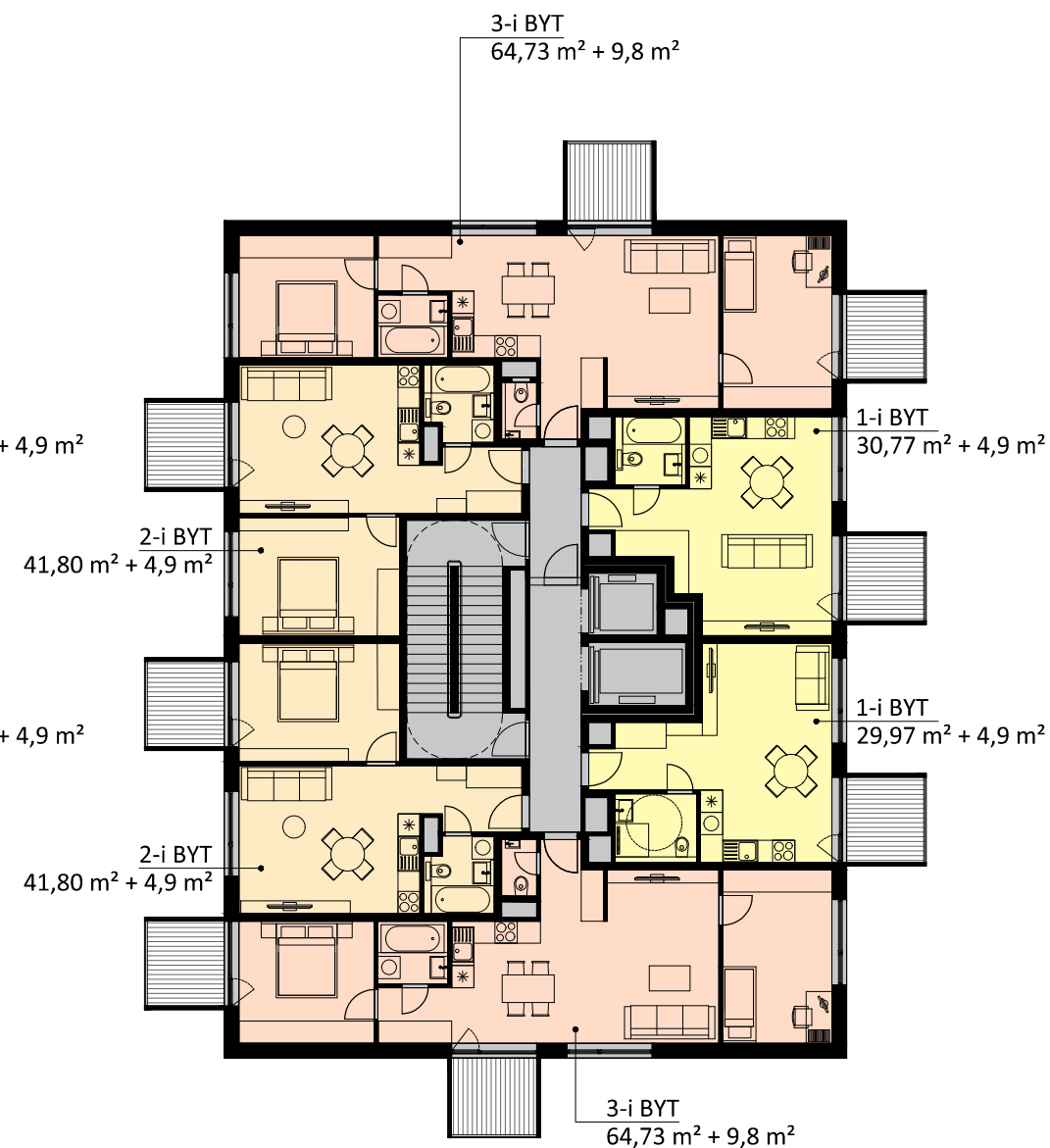




Pôdorys podlaží - 2,4,6,8,10,12,14,16 NP



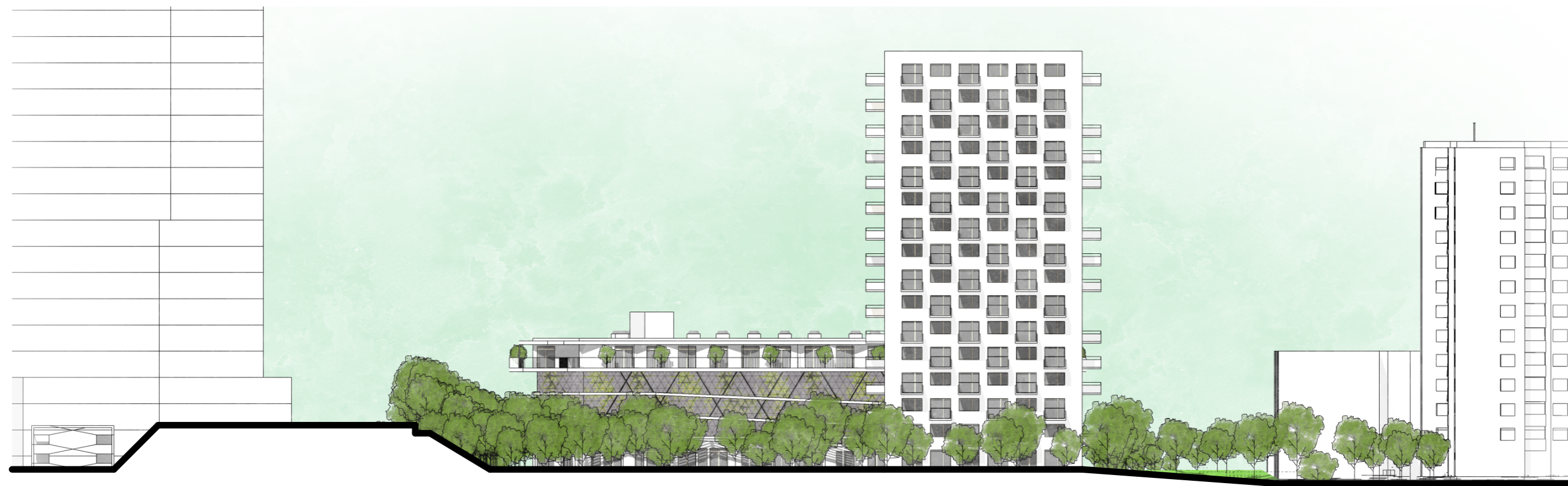
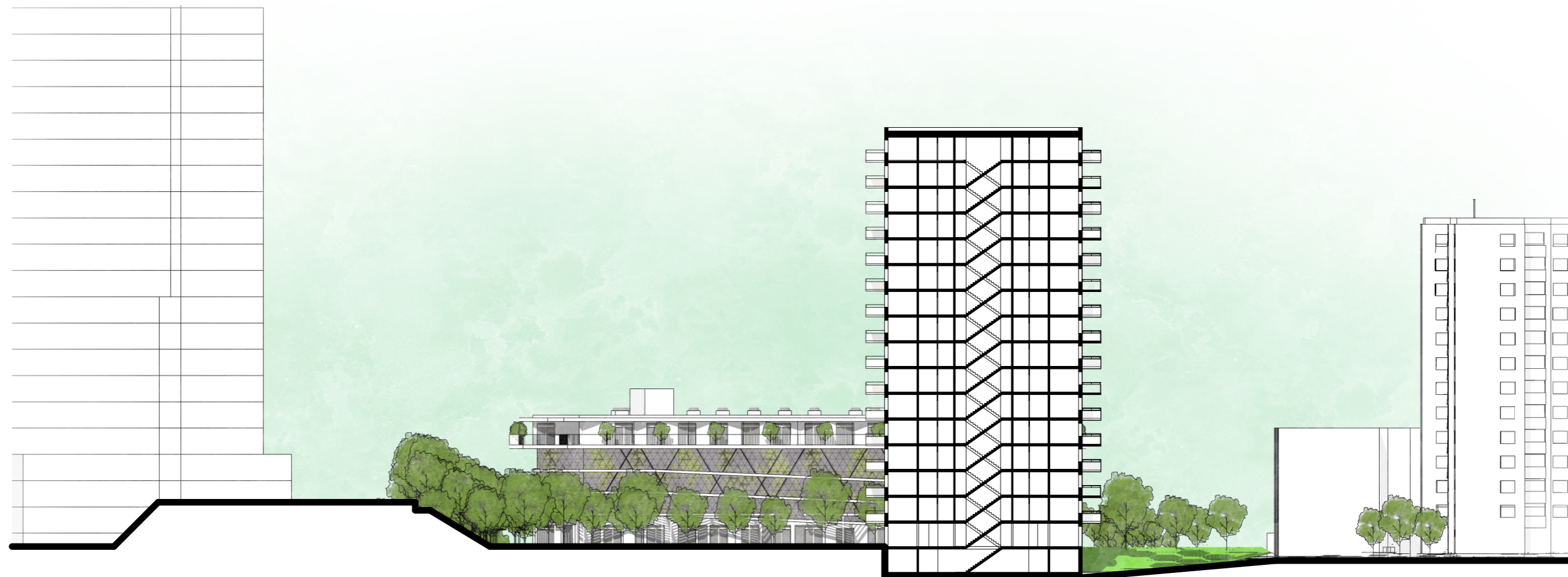
Pôdorys podlaží - 3,7,11,15 NP



Pôdorys podlaží - 5,9,13 NP











AXONOMETRICKÉ ZOBRAZENIE | POLYFUNKČNÁ ZÓNA JANÍKOV DVOR



AXONOMETRICKÉ ZOBRAZENIE | POLYFUNKČNÁ ZÓNA JANÍKOV DVOR



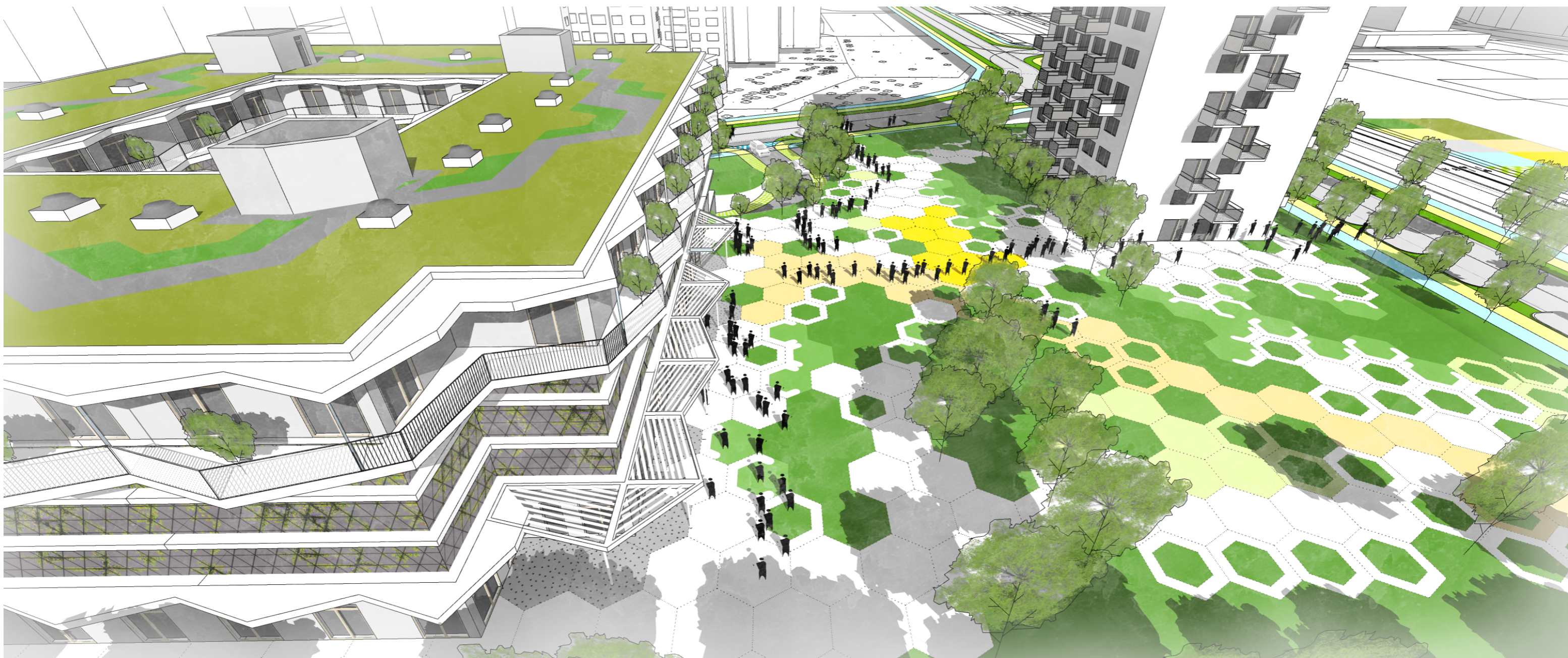








PERSPEKTÍVNE ZOBRAZENIE | POLYFUNKČNÁ ZÓNA JANÍKOV DVOR



Parkovací dom PD delí riešené územie na námestie pri električke, a park za ním.

Cesty ostávajú na obvode územia, lemované cyklotrasou a pozdĺžnym parkovaním .

PD má 1,5 podzemného a 5 nadzemných podlaží, 165 áut je pod zemou, 334 nad parterom.

Obe časti garáže napájajú obojsmerné terénne rampy, v parteri je škôlka, obchody, a kryté státie byciklov, v znížených rohoch medzi rampami motorky, tzb, a smeti.

V strede je otvorené prechodné atrium na rastlom teréne.

Garážové etáže stúpajú okolo zeleného átria.

Na steche PD je opatrovateľská služba OS.

OS je bezbariérová s vnútornou verejnou a vonkajšou privátnou ochodzou.

Horná časť garáže môže byť v budúcnosti adaptovaná na rozšírenie OS.

Zelená strecha OS môže byť technická, alebo komunitná.

90 bytov je vo veži pri električke.

Veža má komerčný parter, komunitný priestor, kočikáreň a kobky v prisypanom 1pp.

Má technickú strechu s rekuperáciou. Vykurovanie je možné riešiť tepelnými čerpadlami vzduch-vzduch na streche, alebo vodnými čerpadlami, či výmenníkom v samostatnej šachte na obvode suterénu.

Jej požiarne výška je do 45m, preto má 2 CHUC-B + evakuačný výťah.

Efektivita podlažia je 78,3%.

Oba objekty majú prisypané 1pp zemou z výkopov, pre čo najplytšiu stavebnú jamu, aj pri 1/3 áut pod terénom.

Mierne zvýšenie okolitého terénu kompenzuje násyp nadjazdu, a ponecháva celý peší parter bezbariérový.

Terénna úprava námestia ráta s obslužnými pojazdnými chodníkmi pre núdzový zásah a prípadné nadrozmerné zásobovanie.

Park za parkovacím domom lemuje dvor škôlky, pri kotolni ho lemuje komunitná záhrada, a pri vjazde do územia psí výbeh. V strede parku sú rozptýlené herné prvky.

Oba navrhované objekty sú navrhnuté v rozvojovom území, pri dodržaní všetkých regulatívov UP, aj požiadaviek zadania.